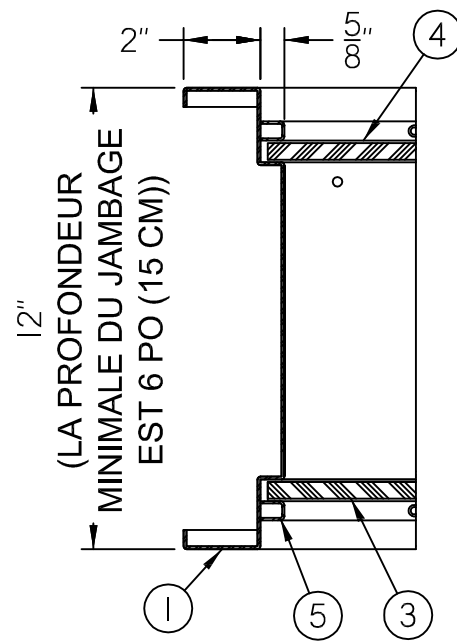


ÉLÉVATION

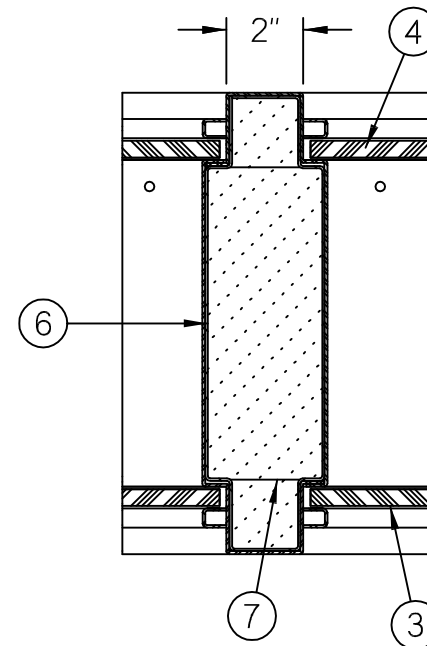
LÉGENDE:

- 1. CADRE EN ACIER ACOUSTIQUE.
- 2. OUVERTURES POUR NETTOYAGE (4 OUVERTURES).
- 3. VERRE TRANSPARENT LAMINÉ.
- 4. VERRE TRANSPARENT LAMINÉ.
- 5. CORDONS D'ÉTANCHÉITÉ AMOVIBLES.
- 6. REVÊTEMENT INTERNE ACOUSTIQUE.
- 7. REMPLISSAGE DE LA CAVITÉ.

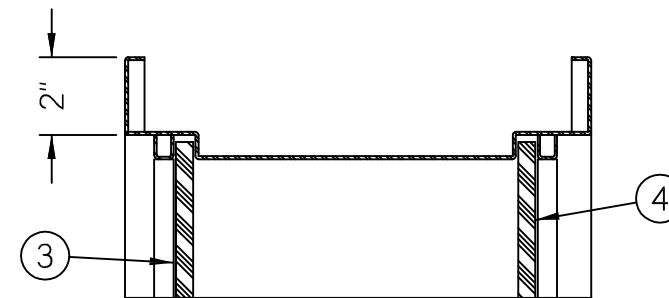
NOTE: LA DIMENSION DES SECONDS JOURS ACOUSTIQUES EN ACIER PEUT ÊTRE PLUS GRANDE.  
CONSULTER UN REPRÉSENTANT EN USINE.



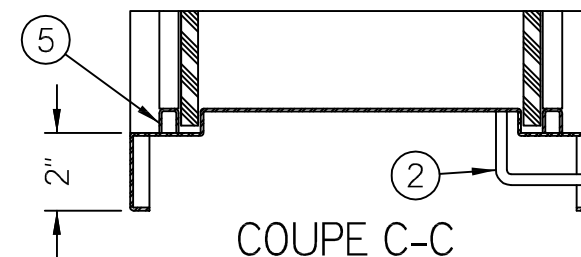
COUPE A-A



COUPE B-B



COUPE D-D



COUPE C-C

UNITÉ SECOND JOUR ACOUSTIQUE EN ACIER (2 BAIES) ITS-46

TRAVAIL NO:

FEUILLE:

SUR: