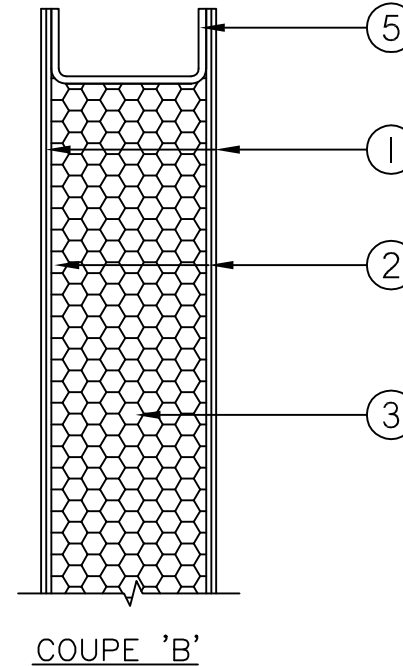
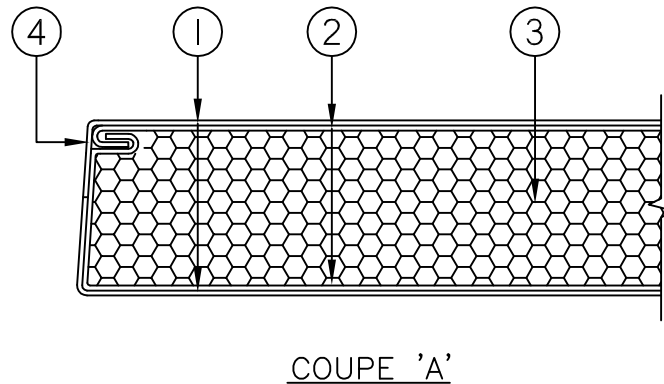
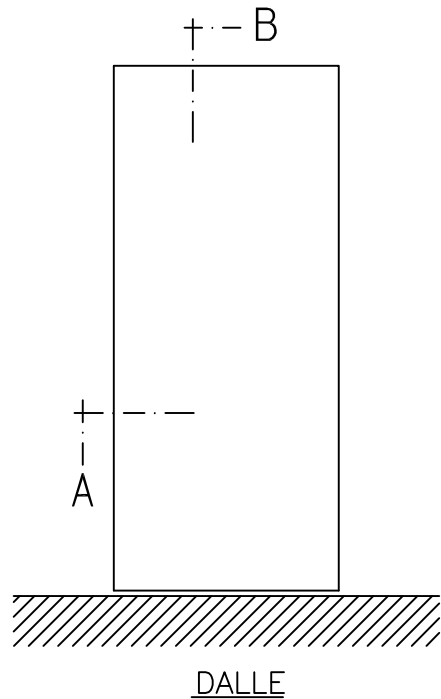


LÉGENDE:

1. CHOIX DE MATÉRIAU DE PLACAGE ET DE FINITION PAR LE CLIENT.
2. PORTE DE BASE EN ACIER GALVANISÉ PROFILÉ DE CALIBRE 18.
3. REMPLIR TOUS LES VIDES AVEC UNE ÂME ALVÉOLÉE.
4. CHANTS DE PORTES AVEC JOINTS RABATTUS APPARENTS.
5. PROFILÉS INVERSÉS AU HAUT ET AU BAS DES PORTES.



VITRE PAR: _____
 ÉPAISSEUR DU VITRAGE: _____
 SIMPLE VITRAGE _____
 PANNEAUX DE _____
 VITRAGE MULTIPLES _____
 QUINCAILLERIE PAR _____

LES PORTES DOIVENT ÊTRE GABARIÉES ET RENFORCÉES POUR RECEVOIR LA QUINCAILLERIE, AU BESOIN. TOUT PERÇAGE ET TARAUDAGE POUR INSTALLATION DE QUINCAILLERIE MONTÉE EN SURFACE DOIT ÊTRE FAIT PAR LES INSTALLATEURS DE LA QUINCAILLERIE.

COMPOSITION DES PORTES:

ÂME ALVÉOLÉE, ACIER D'ÉPAISSEUR NO _____
 ÂME EN URÉTHANE, ACIER D'ÉPAISSEUR NO _____
 ÂME RIGIDE, ACIER D'ÉPAISSEUR NO _____
 (_____) LORSQUE LES PORTES SONT DES PORTES COUPE-FEU.

FINITION DES PORTES:

- PLACAGE - _____(CHOISIR)
- FINI - _____(CHOISIR)
- CHANTS ENTIÈREMENT SOUDÉES, SANS JOINT APPARENT
- CAPUCHON DE HAUT DE PORT FERMÉ, AFFLEURANT
- CAPUCHON DE BAS DE PORT FERMÉ, AFFLEURANT

REMARQUE:

LE DÉGAGEMENT STANDARD D'UNE PORTE EN ACIER EST DE ¾ PO (1,9 CM). LORSQU'UN DÉGAGEMENT SUPÉRIEUR EST REQUIS, VEUILLEZ L'INDIQUER.

RÉSISTANCES AU FEU

- 20 MINUTES
- 45 MINUTES
- 90 MINUTES
- 180 MINUTES (PORTES SIMPLES SEULEMENT)

PLACAGE

- A200 BRONZE
- A260 BRONZE
- MUNTZ
- A280 LAITON
- AUTRE
- 304-4SS
- 304-8SS
- 316-4SS
- 316-8SS