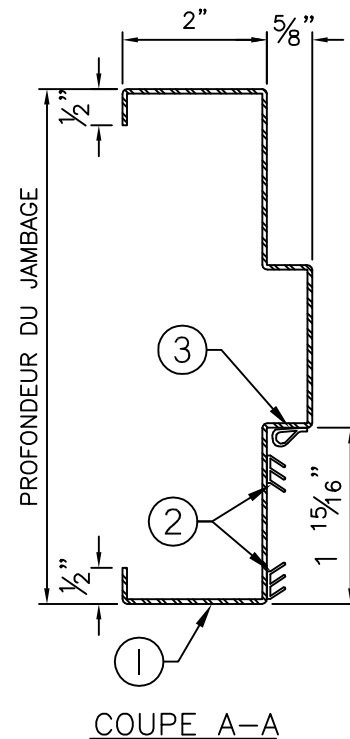
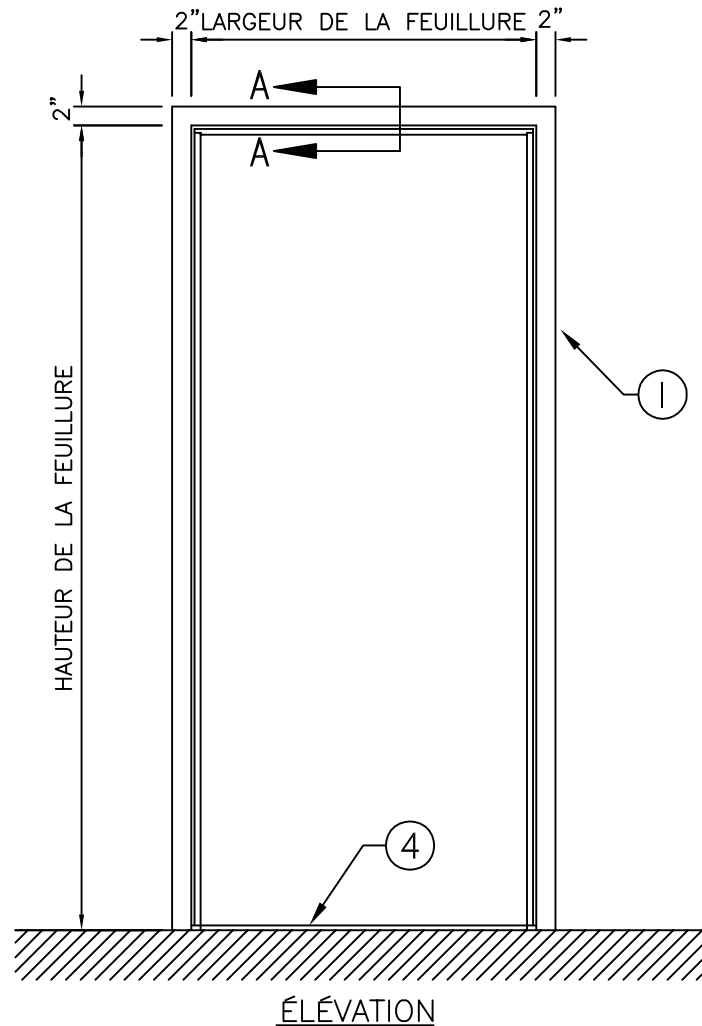


LÉGENDE :

1. CADRE ACOUSTIQUE EN ACIER PRESSÉ.
2. JOINT ACOUSTIQUE AU PÉRIMÈTRE DE LA PORTE À ÊTRE AJUSTÉ ET FIXÉ AUX JAMBAGES ET AU LINTEAU SUR PLACE PAR L'INSTALLATEUR.
3. JOINT ACOUSTIQUE À PROFIL CREUX AJUSTÉ ET FIXÉ SUR PLACE PAR L'INSTALLATEUR AU PÉRIMÈTRE, SUR LES JAMBAGES ET LE LINTEAU DU CADRE.
4. SEUIL ACOUSTIQUE PLAT DE 1/4" X 5" (0,6 X 12,7 CM), INSTALLÉ SUR LE PLANCHER FINI.



CADRES ACOUSTIQUES EN STOCK POUR OUVERTURES SIMPLES. OFFERTS AVEC INDICES DE TRANSMISSION SONORE DE ITS-33 À ITS-51. LES DIMENSIONS DU CADRE EN STOCK SONT DE 3'-0" X 7'-0" (91 CM X 213 CM) POUR RECEVOIR UNE PORTE DE 1 3/4" (4,5 CM) D'ÉPAISSEUR AVEC UNE PROFONDEUR DE JAMBAGE DE 5 7/8" (14,9 CM) OU 7 1/8" (13,0 CM) SEULEMENT. LE CADRE EST GABARIÉ POUR DES CHARNIÈRES À MORTAISER DE 4,5" X 0,180" (11,4 X 0,46 CM) ET RENFORCÉ POUR RECEVOIR UN FERME-PORTE ET DES VEROUS EN SURFACE. L'ENSEMBLE PORTE ET CADRE COMPLET COMPREND LES JOINTS ACOUSTIQUES EN PÉRIMÈTRE, AU BAS DE LA PORTE, AU SEUIL ET À L'ASTRAGALE (SUR LA PORTE OUVRANTE).

OPTIONS OFFERTES : HOMOLOGATION COUPE-FEU JUSQU'À 1 1/2 HEURE ET CERTAINES PRÉPARATIONS POUR QUINCAILLERIE (CONSULTER LE REPRÉSENTANT EN USINE).

NOTE:
LE CADRE DOIT ÊTRE INSTALLÉ À LA HAUTEUR DU PLANCHER FINI. (NE PAS ENCASTRER DANS LE PLANCHER.)