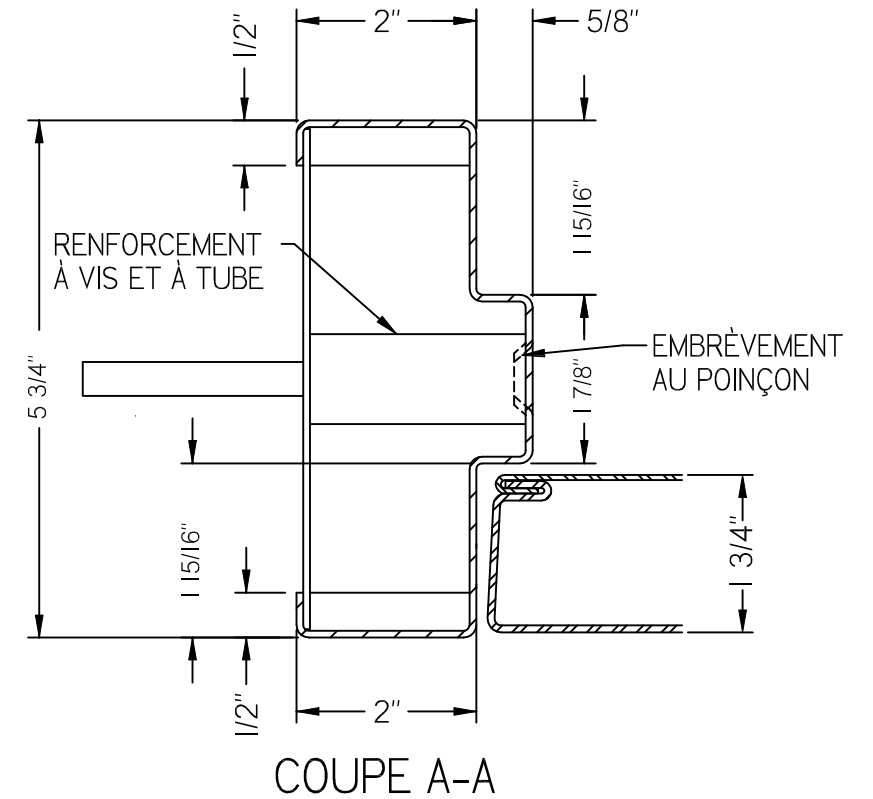
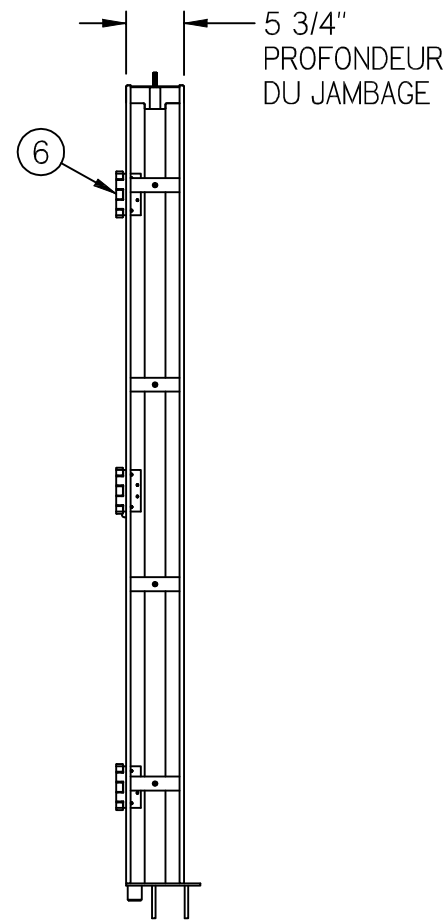
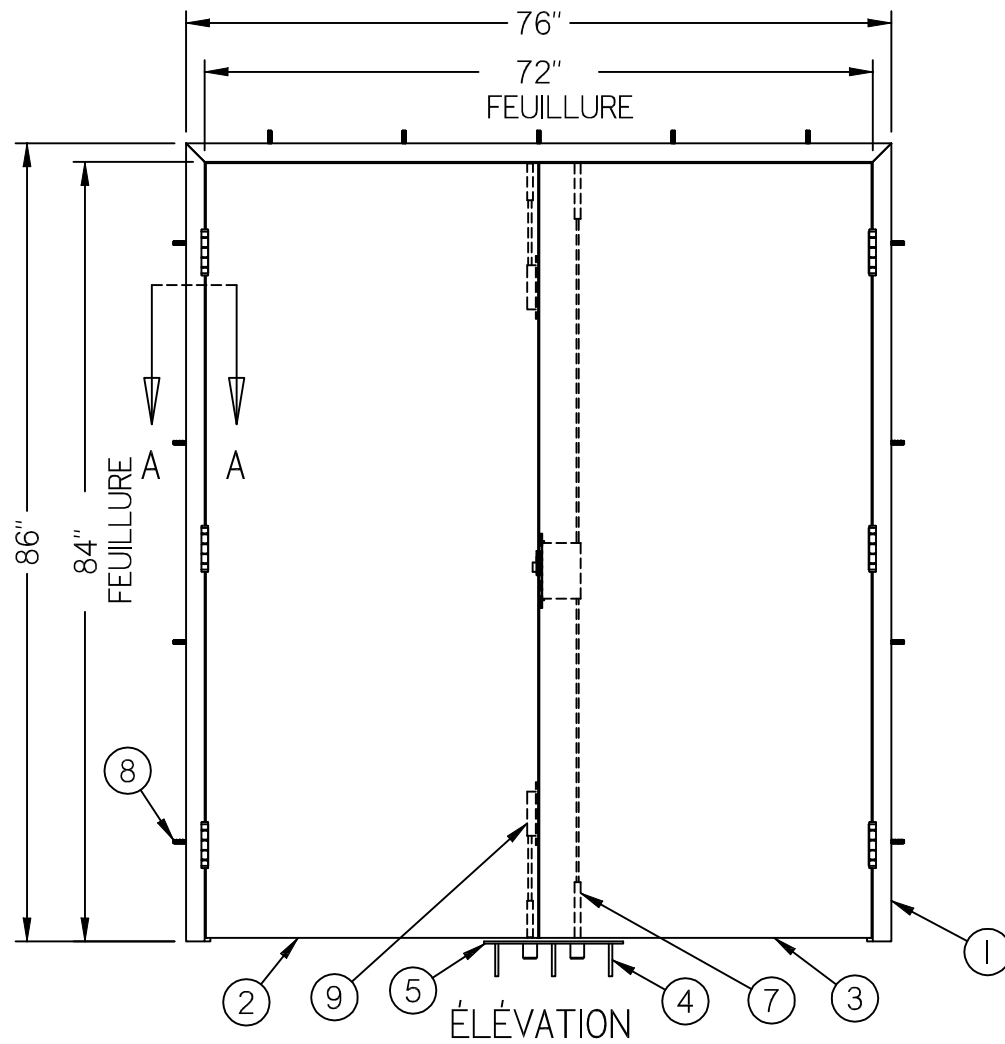


NOTES:

1. L'ARCHITECTE ET L'ENTREPRENEUR DOIVENT S'ASSURER QUE LE MUR PEUT RÉSISTER À LA CHARGE APPLIQUÉE.
2. LA QUANTITÉ DE VIS OU D'ANCRAGES À BÉTON ET LEUR EMPLACEMENT DÉPEND DE L'ÉTAT DU MUR ET SONT DONC SUJETS À MODIFICATION.



Item No.	TITRE
1	CADRE DE 2 PSI – PORTES DOUBLES
2	VENTAIL INACTIF DE 2 PSI, EFFET REBOND : 100 %
3	VENTAIL ACTIF DE 2 PSI, EFFET REBOND : 100 %
4	ANCRAGE À BÉTON À TÊTE PLATE
5	PLAQUE DE PLANCHER DE 2 PSI
6	CHARNIÈRE POUR PORTES LOURDES DE 4 1/2 PO X 4 1/2 PO
7	QUINCAILLERIE ANTI-SOUFFLE 3 PT MONTÉE EN SURFACE
8	VIS À MÉTAL OU ANCRAGE À BÉTON
9	VERROU MANUEL AFFLEURANT

PORTES DOUBLE DE 2 PSI, EFFET REBOND : 100 %

FEUILLE: 1 SUR: 1