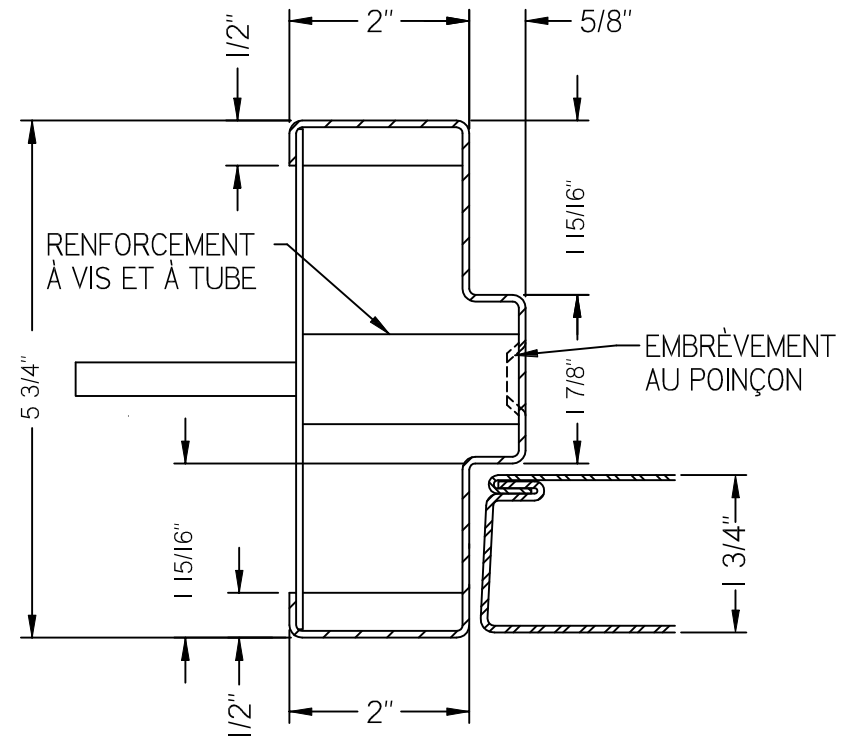
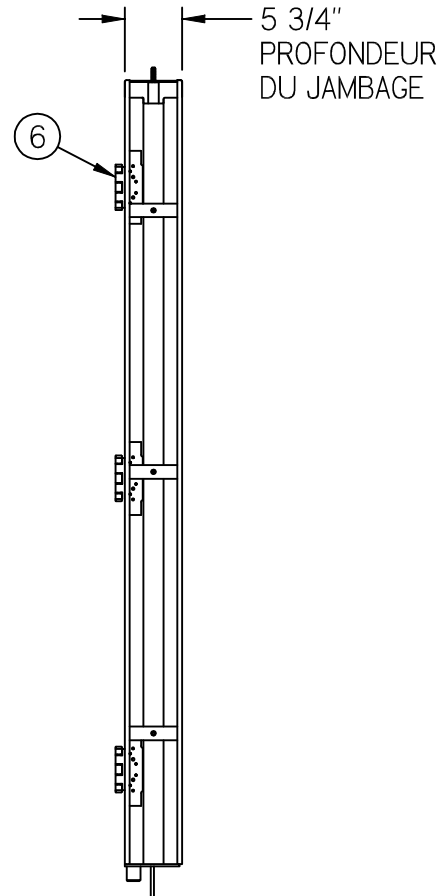
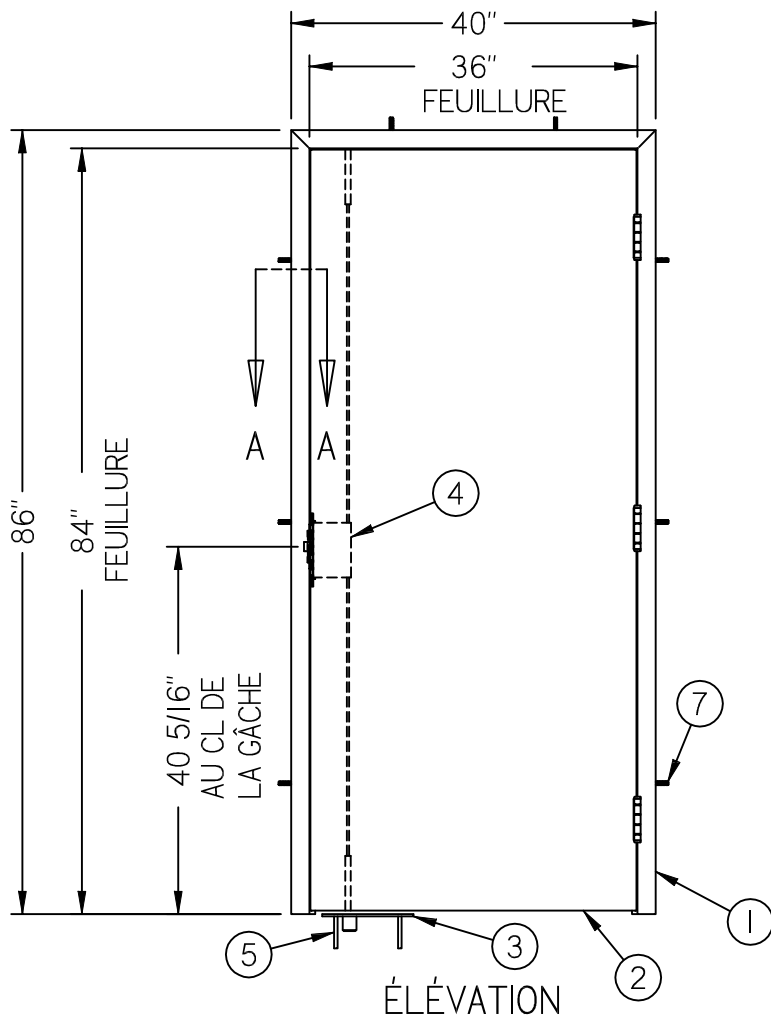


NOTES:

1. L'ARCHITECTE ET L'ENTREPRENEUR DOIVENT S'ASSURER QUE LE MUR PEUT RÉSISTER À LA CHARGE APPLIQUÉE.
2. LA QUANTITÉ DE VIS OU D'ANCRAGES À BÉTON ET LEUR EMPLACEMENT DÉPEND DE L'ÉTAT DU MUR ET SONT DONC SUJETS À MODIFICATION.



COUPE A-A

Item No.	TITRE
1	CADRE DE 2 PSI
2	PORTE DE 2 PSI
3	PLAQUE DE PLANCHER DE 2 PSI
4	QUINCAILLERIE ANTI-SOUFFLE 3 PT MONTÉE EN SURFACE
5	ANCRAGE À BÉTON À TÊTE PLATE
6	CHARNIÈRE POUR PORTES LOURDES DE 4 1/2 PO X 4 1/2 PO
7	VIS À MÉTAL OU ANCRAGE À BÉTON

PORTES SIMPLE DE 2 PSI, EFFET REBOND : 100 %

FEUILLE: 1 SUR: 1