

LÉGENDE:

1. CADRE EN ACIER PROFILÉ RÉSISTANT AUX BALLEES ENTIÈREMENT SOUDÉ
2. PORTE RÉSISANT AUX BALLEES EN MÉTAL CREUX
3. LES VIDES SONT REMPLIS D'ISOLANT
4. PLAQUE D'ACIER BLINDÉE SATISFAISANT À LA NORME UL752. LA PLAQUE BLINDÉE PEUT VAIRER EN ÉPAISSEUR AU BESOIN POUR SATISFAIRE À LA PERFORMANCE NOMINALE
5. RAIDISSEURS D'ACIER HORIZONTAUX

OPTIONS EN STOCK

SEULS DES PORTES ET CADRES DE 3'-00" X 7'-0" (91 X 213 CM) SONT EN STOCK POUR LES NIVEAUX 1 À 8, DANS UNE VARIÉTÉ DE PROFONDEURS DE JAMBAGE. LE GABARIAGE DE LA QUINCAILLERIE COMPREND DES CHARNIÈRES DE 4,5" X 0,19" (11,4 X 5 CM), UNE SERRURE OU À CYLINDRE OU MORTAISÉE OU UN DISPOSITIF DE SORTIE, ET UN FERME-PORTE EN SURFACE.

NOUS OFFRONS DES FENÊTRES LATÉRALES, DES SECONDS JOURS ET DES LUMIÈRES DE PORTES. VOIS LES DESSINS DE DÉTAIL DES LUMIÈRES DE PORTES SUR NOTRE SITE WEB POUR LES NIVEAUX 1 À 4. POUR LES AUTRES OPTIONS, VEUILLEZ CONSULTER UN REPRÉSENTANT EN USINE.

OPTIONS

- JOINTS DE RIVE INVISIBLES SOUDÉS PAR POINTS ET REMPLIS
- CAPUCHON SUPÉRIEUR FERMÉ AFFLEURANT
- CAPUCHON INFÉRIEUR FERMÉ AFFLEURANT

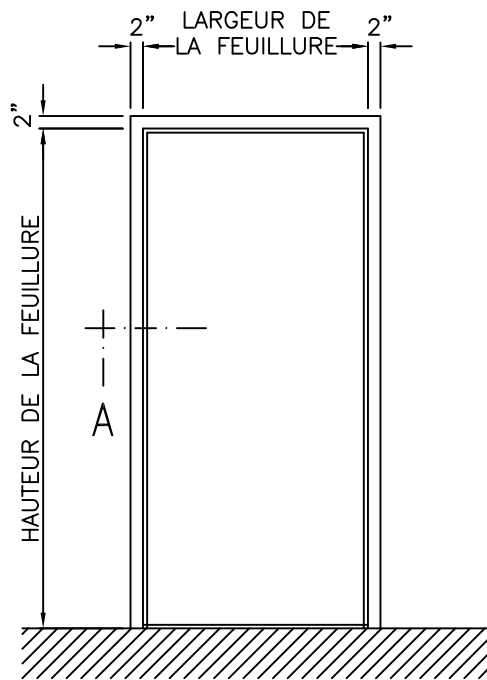
HOMOLOGATION COUPE-FEU

- 20 MINUTES
- 45 MINUTES
- 90 MINUTES

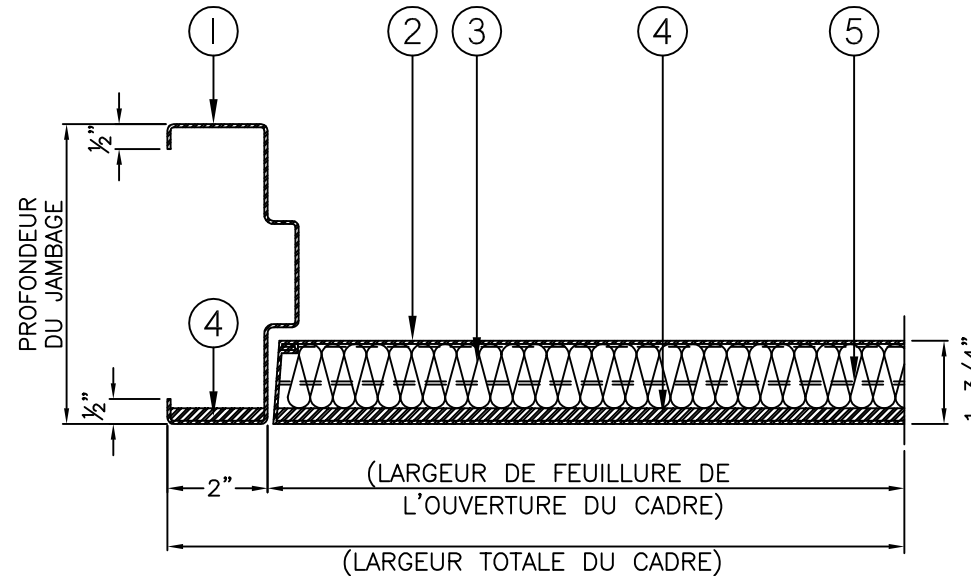
TRAVAIL NO:

FEUILLE: 1

SUR: 1



ÉLEVATION



COUPE 'A'

NOTE:

LE CADRE DOIT ÊTRE INSTALLÉ AU NIVEAU DU PLANCHER FINI (ET NON ENCASTRÉ DANS LE PLANCHER)