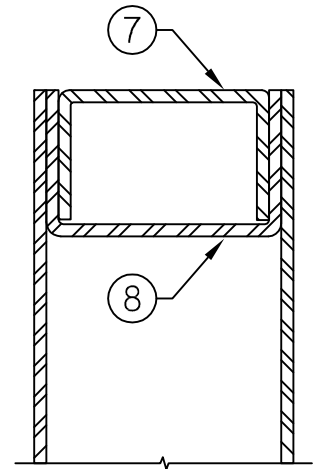


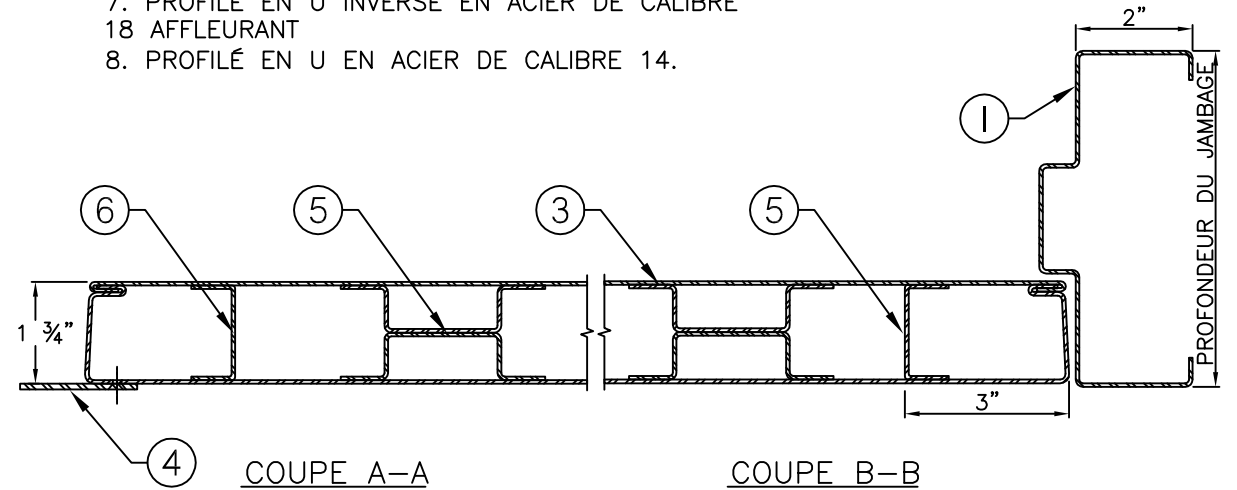
ÉLÉVATION DU CADRE

LÉGENDE:

1. CADRE SURDIMENSIONNÉ EN ACIER DE CALIBRE 14 RECUIT APRÈS GALVANISATION (GALVANNEAL)
2. JOINT DE RECOUVREMENT SOUDÉ. JAMBAGES SOUDÉS EN USINE, LINTEAU SOUDÉ SUR PLACE PAR D'AUTRES
3. PORTE SURDIMENSIONNÉE EN ACIER DE CALIBRE 16 RECUIT APRÈS GALVANISATION
4. ASTRAGALE PLATE CHEVAUCHANTE EN ACIER DE CALIBRE 12 : — LORSQUE LES PORTES SONT POUSSANT GAUCHE OU POUSSANT DROITE, L'ASTRAGALE EST INSTALLÉE SUR LE CÔTÉ À POUSSER DE LA PORTE INACTIVE. — LORSQUE LES PORTES SONT TIRANT GAUCHE OU TIRANT DROITE, L'ASTRAGALE EST INSTALLÉE SUR LE CÔTÉ TIRANT DE LA PORTE ACTIVE.
5. RAIDISSEURS VERTICAUX EN PROFIL DE « CHAPEAU HAUT DE FORME » POSÉS À L'INVERSE DES RAIDISSEURS AUX JOINTS DE LA PORTE, AU BESOIN.
6. PROFILÉ EN ACIER DE CALIBRE 16 À 3" (7,6 CM) DES RIVES DE LA PORTE.
7. PROFILÉ EN U INVERSÉ EN ACIER DE CALIBRE 18 AFFLEURANT
8. PROFILÉ EN U EN ACIER DE CALIBRE 14.



PROFILÉS D'EXTRÉMITÉ SUPÉRIEURE/INFÉRIEURE



COUPE A-A

COUPE B-B

NOTE:

PORTES ET CADRE PEUVENT ÊTRE HOMOLOGUÉES COUPE-FEU JUSQU'À 180 MINUTES LORSQUE LA DIMENSION EST INFÉRIEURE À 50-120 PO (100-120 PO) (127-305 CM (254-305 CM))