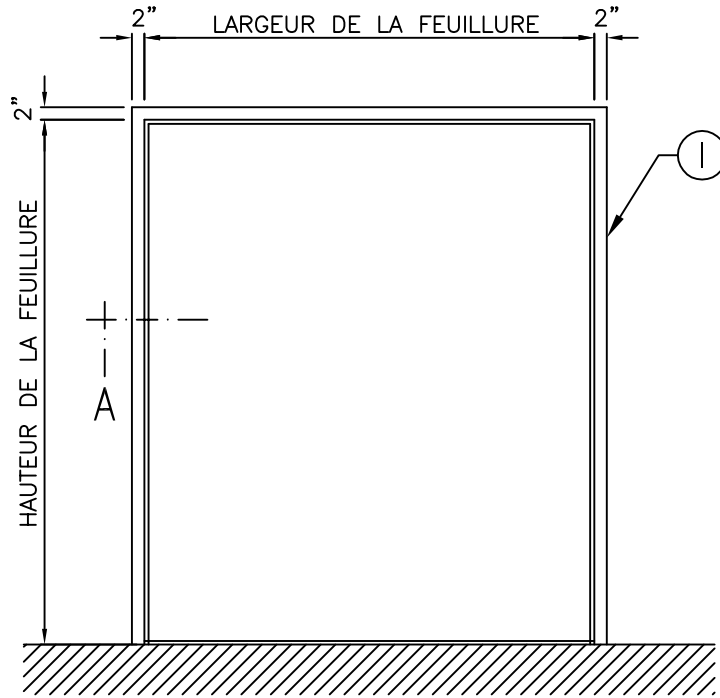
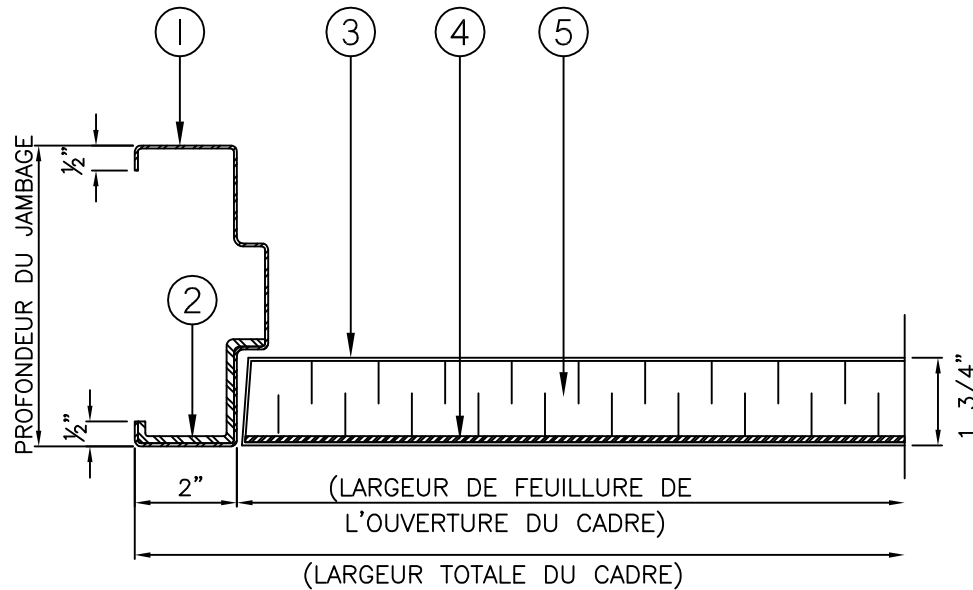


**LÉGENDE:**

1. CADRE PROFILÉ EN ACIER PRESSÉ
2. DOUBLURE DE PLOMB LAMINÉE AUTOUR DE LA FACE ET DU JAMBAGE
3. REVÊTEMENTS DE PORTE EN ACIER
4. DOUBLURE DE PLOMB LAMINÉ AU REVÊTEMENT DE LA PORTE DU CÔTÉ À POUSSER
5. ÂME DE PORTE STRUCTURALE
6. ASTRAGALE PRINCIPALE VISSÉE À LA PORTE
7. ASTRAGALE SECONDAIRE VISSÉE À LA PORTE (NÉCESSAIRE LORSQUE L'ASTRAGALE PRINCIPALE EST ENTAILLÉE)



**ÉLÉVATION**



**COUPE 'A'**

**TABLEAU DES ÉPAISSEURS DE PLOMB**

2 LB (0,9 KG)	= 1/32" (0,08 CM)
4 LB (1,8 KG)	= 1/16" (0,16 CM)
8 LB (3,6 KG)	= ?" (0,32 CM)

VEUILLEZ CONSULTER LE REPRÉSENTANT EN USINE SI LE PLOMB DOIT EXCÉDER 8 LB (3,6 KG)

**OPTIONS**

- JOINTS DE RIVE INVISIBLES SOUDÉS PAR POINTS ET REMPLIS
- CAPUCHON SUPÉRIEUR FERMÉ AFFLEURANT
- CAPUCHON INFÉRIEUR FERMÉ AFFLEURANT

**HOMOLOGATION COUPE FEU UL:**

- 20MINUTES  45MINUTES
- 90MINUTES  180MINUTES

**NOTE:**  
LE CADRE DOIT ÊTRE INSTALLÉ AU NIVEAU DU PLANCHER FINI (ET NON ENCASTRÉ DANS LE PLANCHER)

**NOTE:**  
NOUS OFFRONS DES FENÊTRES LATÉRALES, DES CADRES DE SECONDS JOURS ET DES PORTES AVEC LUMIÈRES. VEUILLEZ CONSULTER UN REPRÉSENTANT EN USINE.



**CADRE ET PORTE COUPE-FEU DOUBLE EN ACIER DOUBLÉ DE PLOMB**

TRAVAIL NO:

FEUILLE: 1

SUR: 1