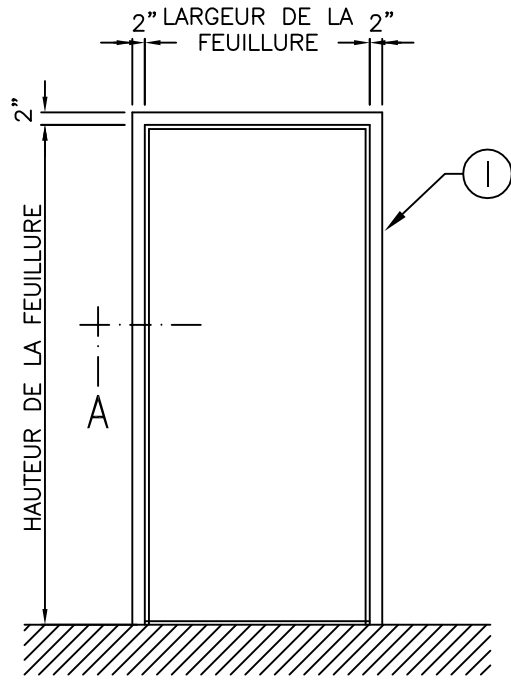
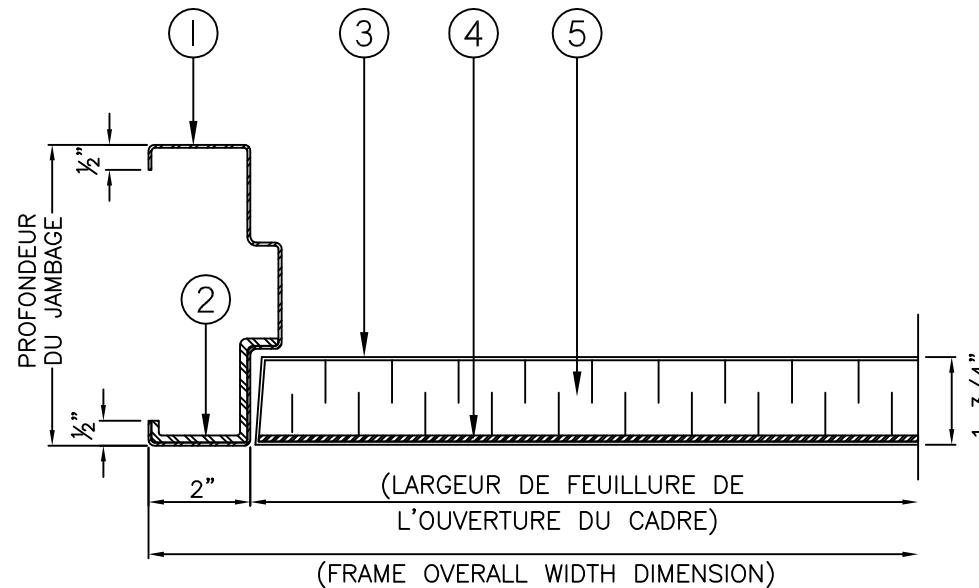


LÉGENDE:

1. CADRE PROFILÉ EN ACIER PRESSÉ
2. DOUBLURE DE PLOMB LAMINÉE AUTOUR DE LA FACE ET DU JAMBAGE
3. REVÊTEMENTS DE PORTE EN ACIER
4. DOUBLURE DE PLOMB LAMINÉ AU REVÊTEMENT DE LA PORTE DU CÔTÉ À POUSSER
5. ÂME DE PORTE STRUCTURALE



ÉLÉVATION



COUPE 'A'

NOTE:

NOUS OFFRONS DES FENÊTRES LATÉRALES, DES CADRES DE SECONDS JOURS ET DES PORTES AVEC FENÊTRES. VEUILLEZ CONSULTER UN REPRÉSENTANT EN USINE.

NOTE:

LE CADRE DOIT ÊTRE INSTALLÉ AU NIVEAU DU PLANCHER FINI (ET NON ENCASTRÉ DANS LE PLANCHER)

TABLEAU DES ÉPAISSEURS DE PLOMB

2 LB (0,9 KG) = 1/32" (0,08 CM)

4 LB (1,8 KG) = 1/16" (0,16 CM)

8 LB (3,6 KG) = ?" (0,32 CM)

VEUILLEZ CONSULTER LE REPRÉSENTANT EN USINE SI LE PLOMB DOIT EXCÉDER 8 LB (3,6 KG)

OPTIONS

- JOINTS DE RIVE INVISIBLES SOUDÉS PAR POINTS ET REMPLIS
- CAPUCHON SUPÉRIEUR FERMÉ AFFLEURANT
- CAPUCHON INFÉRIEUR FERMÉ AFFLEURANT

HOMOLOGATION COUPE FEU UL:

- 20MINUTES  45MINUTES
- 90MINUTES  180MINUTES