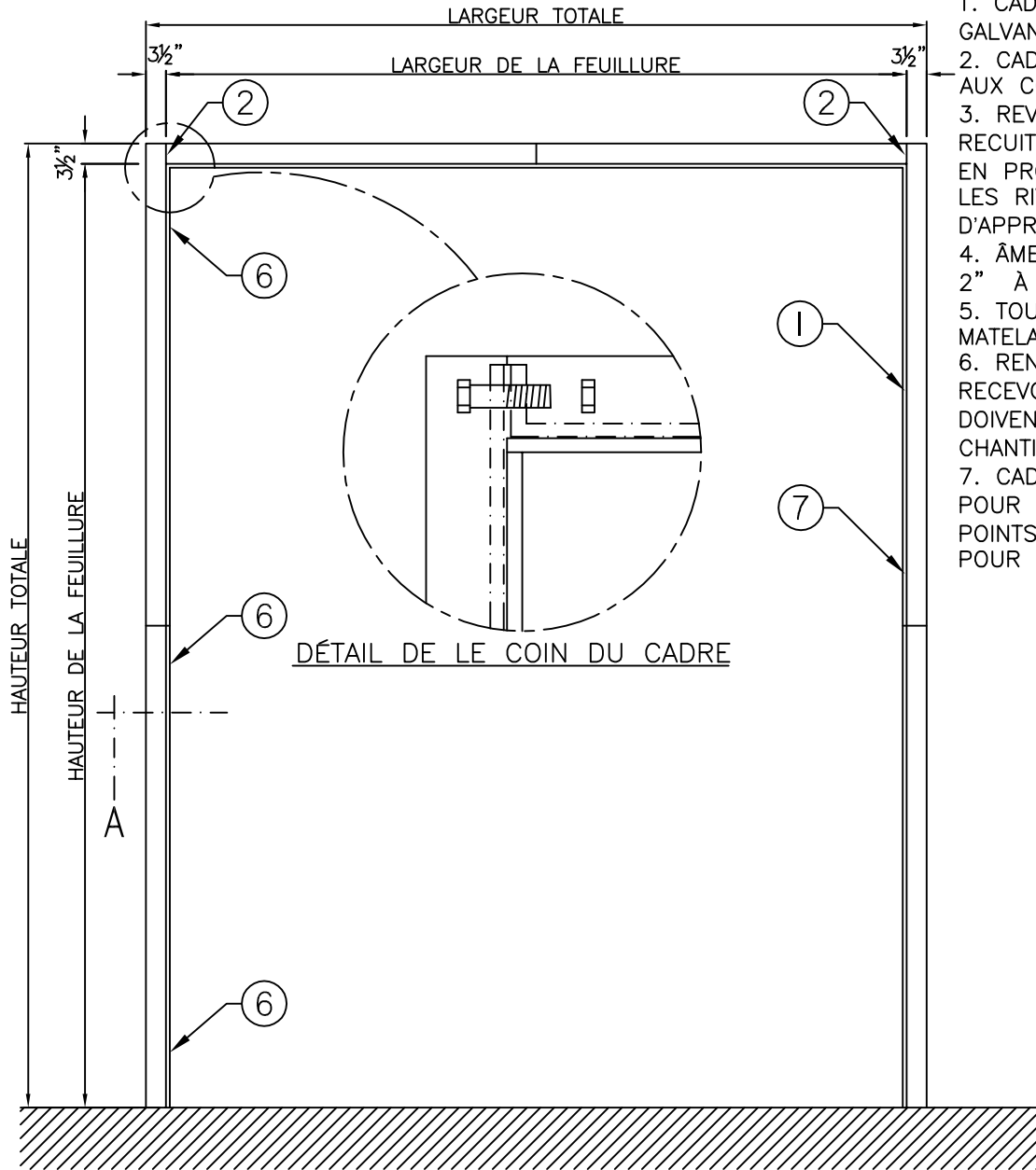


LÉGENDE:

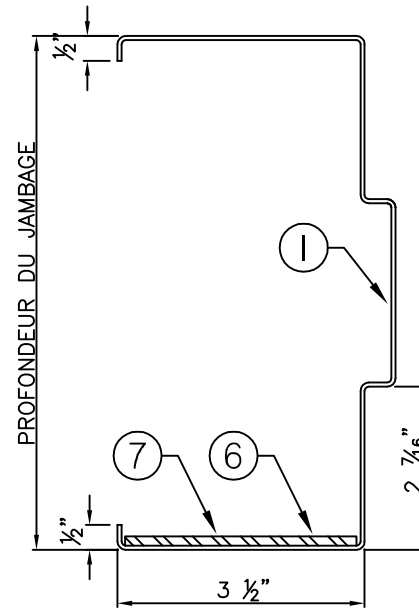
1. CADRE EN ACIER PRESSÉ DE CALIBRE 12 RECUIT APRÈS GALVANISATION (GALVANNEAL)
2. CADRE À ÊTRE FOURNI AVEC JOINT MÉCANIQUE ABOUTÉ AUX COINS DU LINTEAU DU CADRE.
3. REVÊTEMENTS DE PORTE EN ACIER DE CALIBRE 14 RECUIT APRÈS GALVANISATION (GALVANNEAL) SOUDÉS À L'ÂME EN PROFILÉS STRUCTURAUX, SOUDER PAR POINT ET REMPLIR LES RIVES DE PORTES SANS JOINT APPARENT, PEINTURE D'APPRÊT.
4. ÂME DE PORTE EN TUBES OU PROFILÉS D'ACIER DE 2" X 2" À PAROIS DE 1/4" D'ÉPAISSEUR.
5. TOUS LES VIDES DOIVENT ÊTRE REMPLIS D'ISOLANT EN MATELAS.
6. RENFORCER ET GABARIER LE CADRE T LA PORTE POUR RECEVOIR DES CHARNIÈRES ADHECO 412. LES CHARNIÈRES DOIVENT ÊTRE LIVRÉES À PART POUR INSTALLATION AU CHANTIER (16 PAR CADRE)
7. CADRE ET PORTE DOIVENT ÊTRE RENFORCÉS ET GABARIÉS POUR RECEVOIR UNE SERRURE À RESSORT H110 (2 POINTS). LA SERRURE À RESSORT DOIT ÊTRE LIVRÉE À PART POUR INSTALLATION AU CHANTIER.

NOTE:

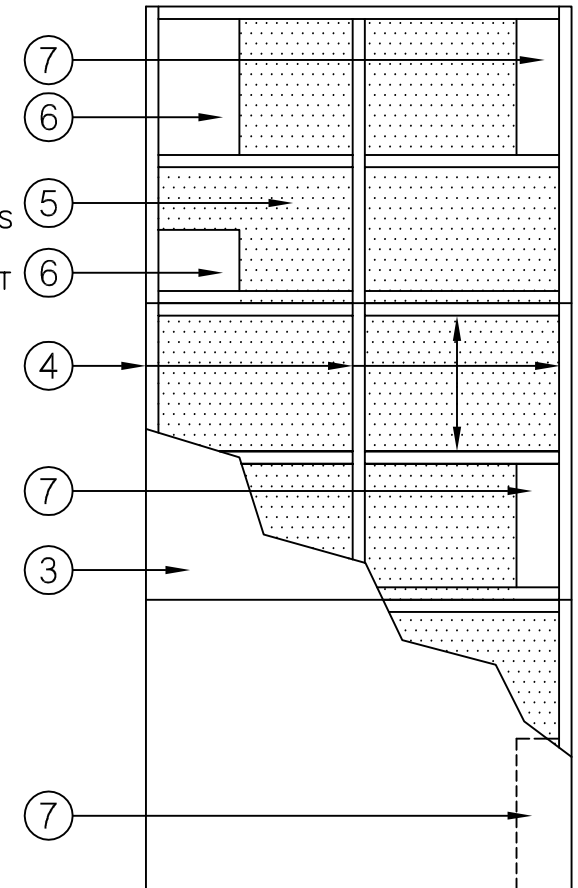
CONSTRUCTION TYPE POUR PANNEAUX DE PORTE DE 5'-0" X 16'-0" OU PLUS.



ÉLEVATION DU CADRE



COUPE DU CADRE 'A'



ÉLEVATION DE LA PORTE