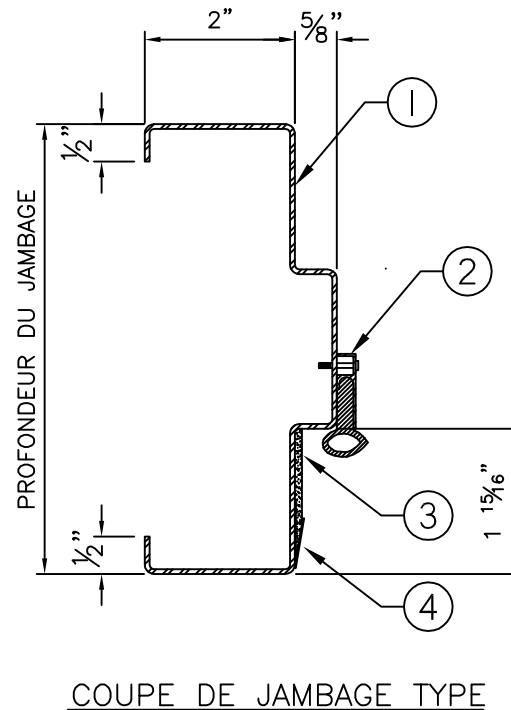
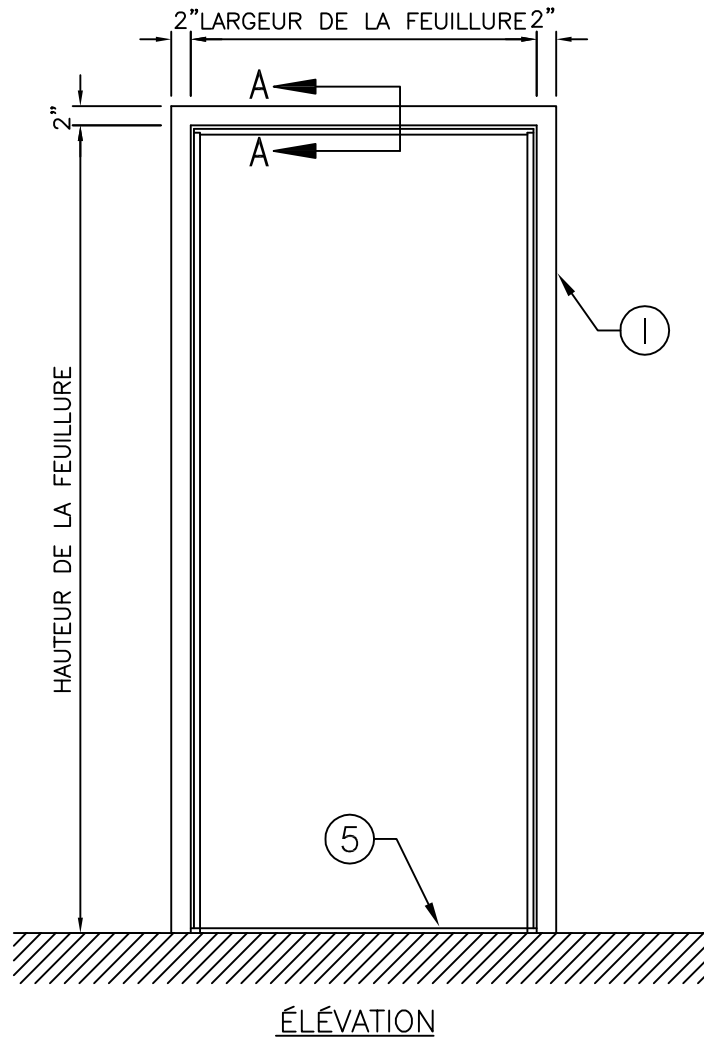


LÉGENDE:

1. CADRE ACOUSTIQUE EN ACIER PRESSÉ.
2. JOINT ACOUSTIQUE AU PÉRIMÈTRE DE LA PORTE À ÊTRE AJUSTÉ ET FIXÉ AUX JAMBAGES ET AU LINTEAU SUR PLACE PAR L'INSTALLATEUR.
3. NÉOPRÈNE ACOUSTIQUE AU LINTEAU SEULEMENT (LIVRÉ EN PIÈCE DÉTACHÉE).
4. JOINT ACOUSTIQUE SECONDAIRE POUR INDICE DE TRANSMISSION SONORE ITS 49 AJUSTÉ ET FIXÉ SUR PLACE PAR L'INSTALLATEUR AU PÉRIMÈTRE, SUR LES JAMBAGES ET LE LINTEAU DU CADRE.
5. SEUIL ACOUSTIQUE PLAT DE 1/4" X 5" (0,6 X 12,7 CM), INSTALLÉ SUR LE PLANCHER FINI.

CADRES ACOUSTIQUES EN STOCK POUR OUVERTURES SIMPLES. OFFERTS AVEC INDICES DE TRANSMISSION SONORE DE ITS-33 À ITS-50. LES DIMENSIONS DU CADRE EN STOCK SONT DE 3'-0" X 7'-0" (91 CM X 213 CM) POUR RECEVOIR UNE PORTE DE 1 3/4" (4,5 CM) D'ÉPAISSEUR AVEC UNE PROFONDEUR DE JAMBAGE DE 5 7/8" (14,9 CM) OU 7 1/8" (13,0 CM) SEULEMENT. LE CADRE EST GABARIÉ POUR DES CHARNIÈRES À MORTAISER DE 4,5" X 0,180" (11,4 X 0,46 CM) ET RENFORCÉ POUR RECEVOIR UN FERME-PORTE ET DES VERROUS EN SURFACE. L'ENSEMBLE PORTE ET CADRE COMPLET COMPREND LES JOINTS ACOUSTIQUES EN PÉRIMÈTRE, AU BAS DE LA PORTE, AU SEUIL ET À L'ASTRAGALE (SUR LA PORTE OUVRANTE).

OPTIONS OFFERTES : CERTAINES PRÉPARATIONS POUR QUINCAILLERIE (CONSULTER LE REPRÉSENTANT EN USINE).



NOTE:

LE CADRE DOIT ÊTRE INSTALLÉ À LA HAUTEUR DU PLANCHER FINI. (NE PAS ENCASTRER DANS LE PLANCHER.)

CADRE ET JOINT DÉTANCHÉITÉ ACOUSTIQUES TYPES POUR PORTES SIMPLES EN BOIS – INDICE DE TRANSMISSION DU SON DE 49

TRAVAIL NO:

FEUILLE: 1

SUR: 1